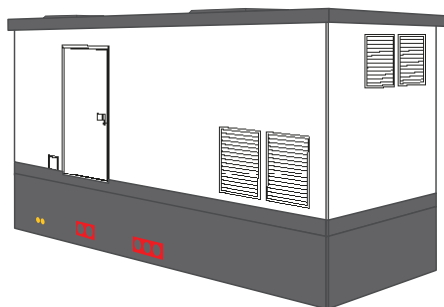


CABINE PÉNÉTRABLE (MULTIBLOC)

LIBRA 650 x 250 x 250 - sans cave ou cave 80/100/120



- Conformité à la norme européenne IEC 62271-202: 2014-03 - IAC AB
- Conformément aux termes de Synergrid C2/112 et le RGIE



CARACTÉRISTIQUES

| | | | | |
|--|--|-----------|-----------|-----------|
| Dimensions intérieures | 650 x 250 x 250 cm (LxlxH) | | | |
| Paroi de séparation (option) | Paroi de séparation en béton (épaisseur 7 cm) possible sur demande | | | |
| Dimensions extérieures | 670 x 270 x 290 cm (LxlxH) | | | |
| Surface | 670 x 270 cm (Lxl) | | | |
| Max. poids vide cabine + dalle intermédiaire | 18.855 kg | | | |
| Max. poids vide toit plat | 5.900 kg | | | |
| Max. poids vide cave séparée | sans cave | 80 cm | 100 cm | 120 cm |
| | / | 11.755 kg | 13.065 kg | 14.375 kg |
| Max. total poids vide | 24.755 kg | 36.510 kg | 37.820 kg | 39.130 kg |
| Qualité et résistance du béton | EC2 - béton auto-compactant - C40/50 | | | |

APPAREILS MT/BT INTEGRABLES

| | |
|---|---|
| La cabine permet l'intégration de la plupart des marques de matériel électrique | |
| Local BB05 | appareillage AA10 (RMU) |
| Local BB10 | appareillage AA31 (MOD) |
| Puissance de transformateur maximale standard | à 2500 kVA (huile) |
| Bac de rétention d'huile ininflammable | Bac de rétention en acier galvanisé dans le cave (volume basé sur puissance transformateur) |

OUVERTURES TECHNIQUES

| | |
|---------------------------------------|--|
| Type porte | acier BB05 (1-point de verrouillage) / aluminium BB10 (3-points de verrouillage) |
| Type cylindre porte | profil euro avec bouton rotatif anti-panique |
| Type grilles d'aération | en version standard 2x grilles en acier revêtues 70 x 80 cm |
| Passe-câbles (standard) | en version standard 8x Hauff 150-K ou 8x Roxtec KOS 150/160 |
| Passage de mise à la terre (standard) | 2x HEA-ISP-M12/150 |

FINITIONS

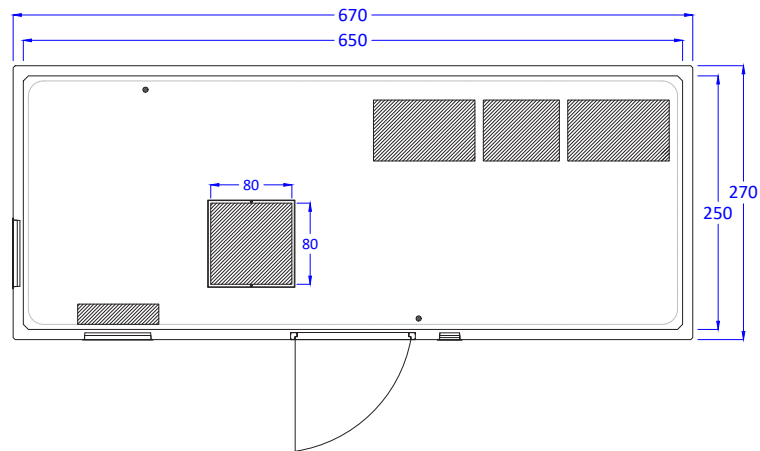
| | |
|---------------------------------------|--|
| Finition extérieure cabine | en version standard peinture structurée (crépi): RAL 6003 - vert / RAL 7035 - gris clair / RAL 9010 - blanc |
| Finition extérieure toit plat et cave | en version standard revêtement imperméable noir à 2-composants |
| Finition intérieure paroi | en version standard paroi peints effet mosaïque |

APPLICATION LA PLUS COURANTE

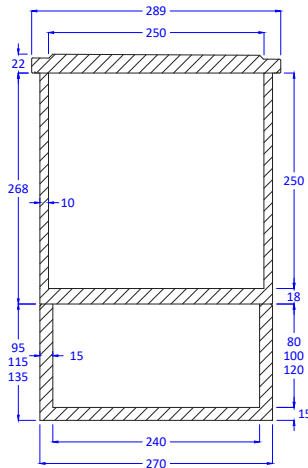
| | |
|--|--|
| Installation d'une combinaison de commutation complexe jusqu'à 8 cellules | Comme cabine combiné client/gestionnaire de réseau (URD/GRD) |
| Cabine MT avec plusieurs transformateur(s) + combinaison de commutation + TGBT | Boîtier préfabriqué pour composants industriels |



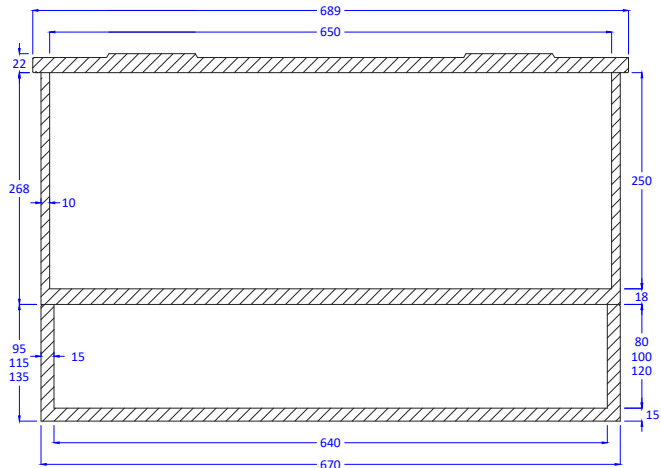
DIMENSIONS (UN VERSION POSSIBLE)



PLAN AU SOL

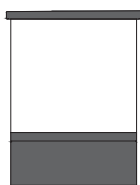


COUPE TRANSVERSALE



COUPE LONGITUDINALE

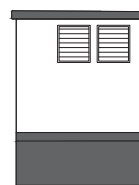
VUES (UN VERSION POSSIBLE)



VUE GAUCHE



VUE FAÇADE

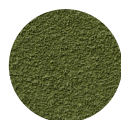


VUE DROIT



VUE ARRIÈRE

FINITIONS EXTÉRIEURES CABINE STANDARD



Crépi
RAL 6003 - verte



Crépi
RAL 7035 - gris clair



Crépi
RAL 9010 - blanc

Il s'agit de l'exécution standard. D'autres options sont également possibles.

Tarifs supplémentaires pour des autres finitions (p.e. briquettes, toit à deux pentes ardoise, ...) sont disponibles sur demande.

